



Think
ahead with
**poultry
people**

X-Treck

**GALEX Hungária Kft.
Hajnal Gyula**

 **Vencomatic Group**
Agro Supply – Prinzen – Vencomatic

Tartalom

1. Videók
2. Miért az X-Treck???
3. Rendszer ismertetése
4. Rendszer használata
5. Eredmények



1. Videók

<https://www.youtube.com/watch?v=m2ysBnUacj0>



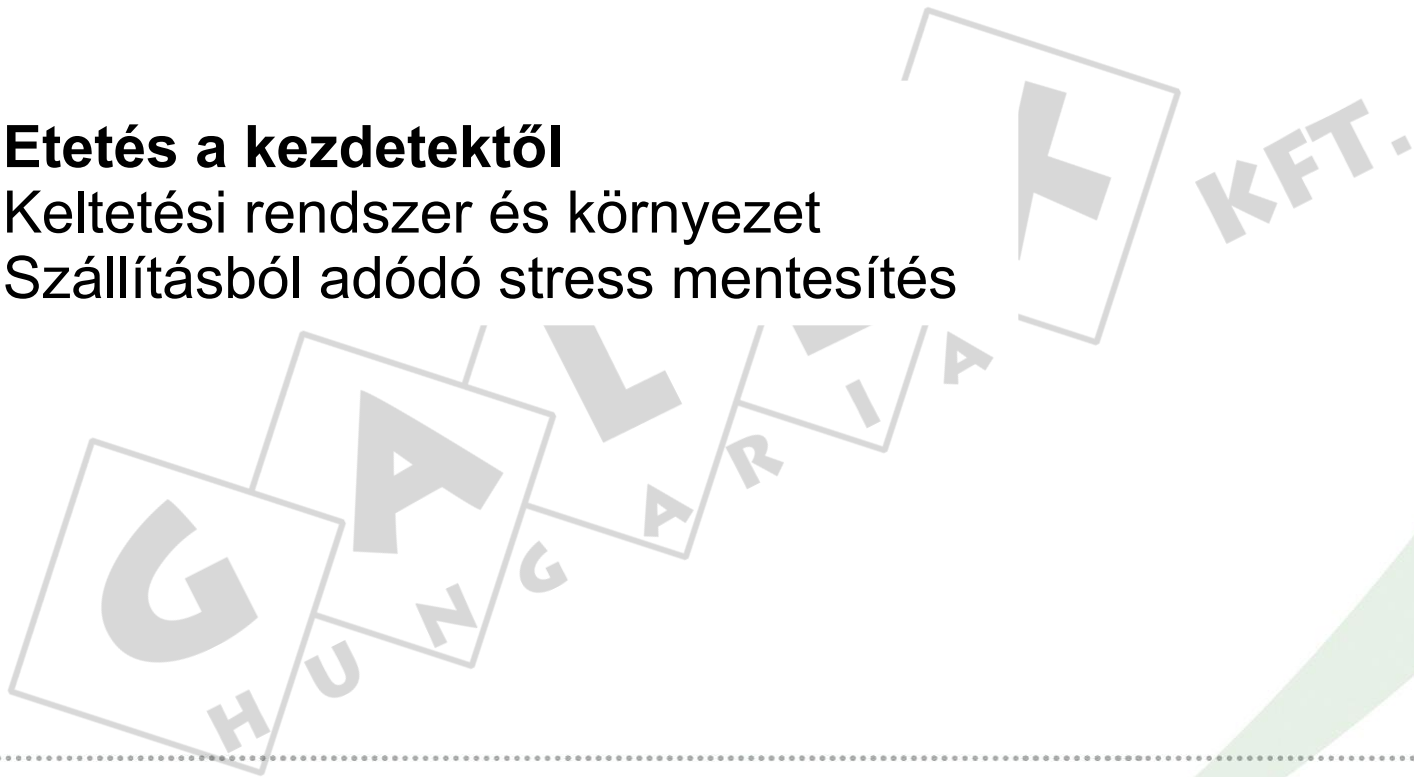
1. Videók

<https://www.youtube.com/watch?v=cT7rf17ykXc>

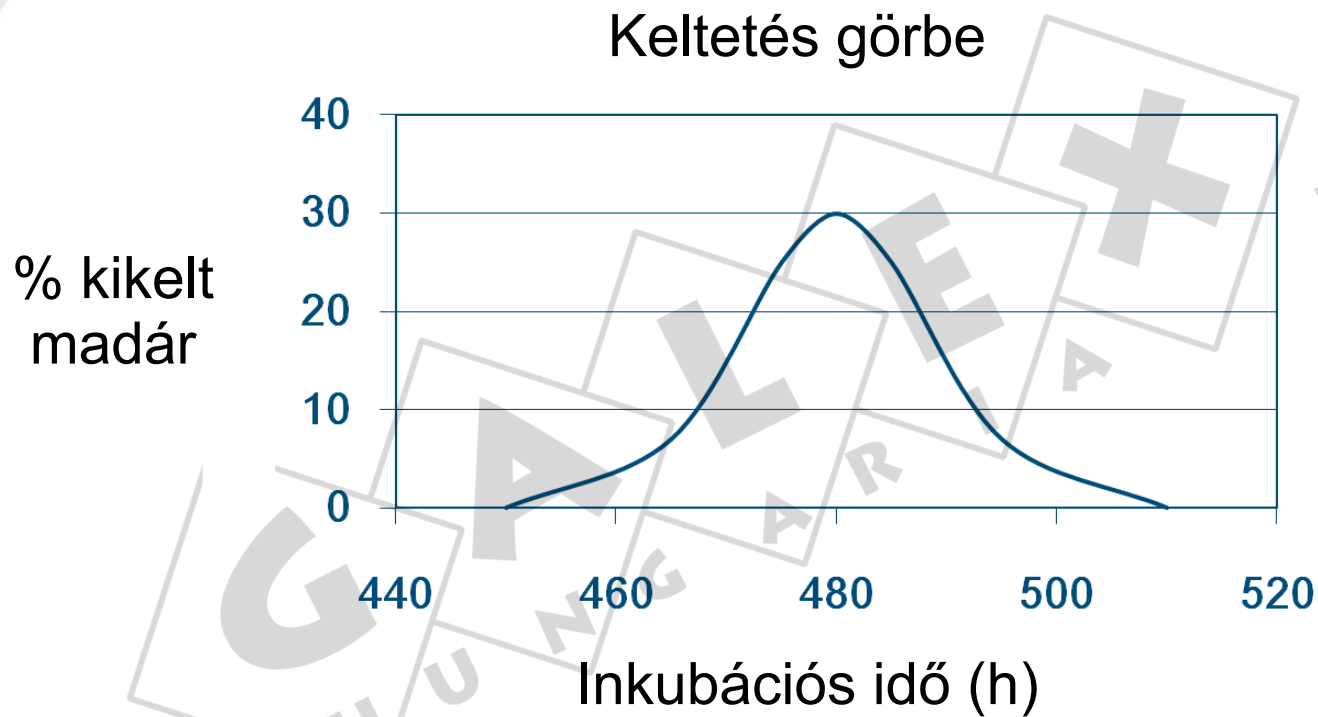


2. Miért az X-Treck???

- **Étetés a kezdetektől**
- Keltetési rendszer és környezet
- Szállításból adódó stressz mentesítés



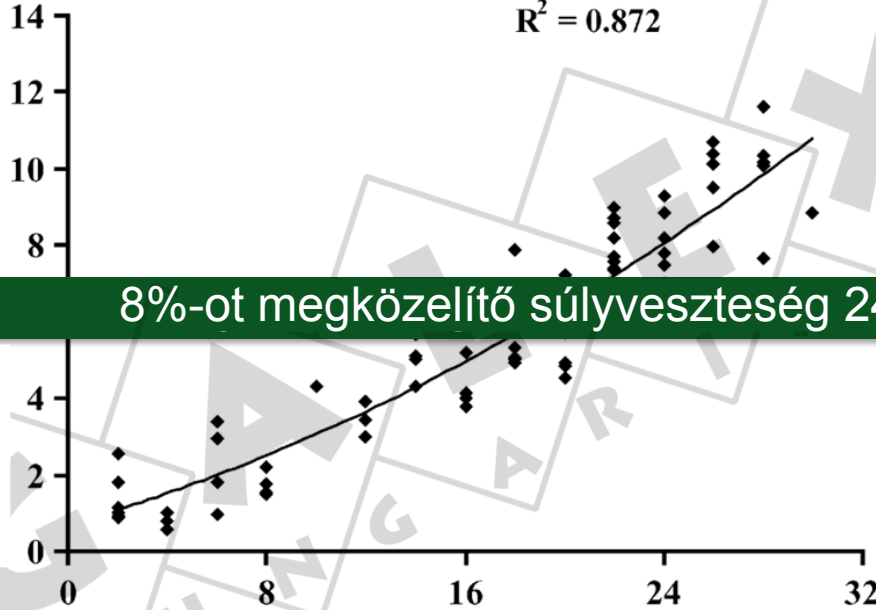
2. Miért az X-Treck???



2. Miért az X-Treck???

$$y = 0.005x^2 + 0.1864x + 0.6957$$

$$R^2 = 0.872$$

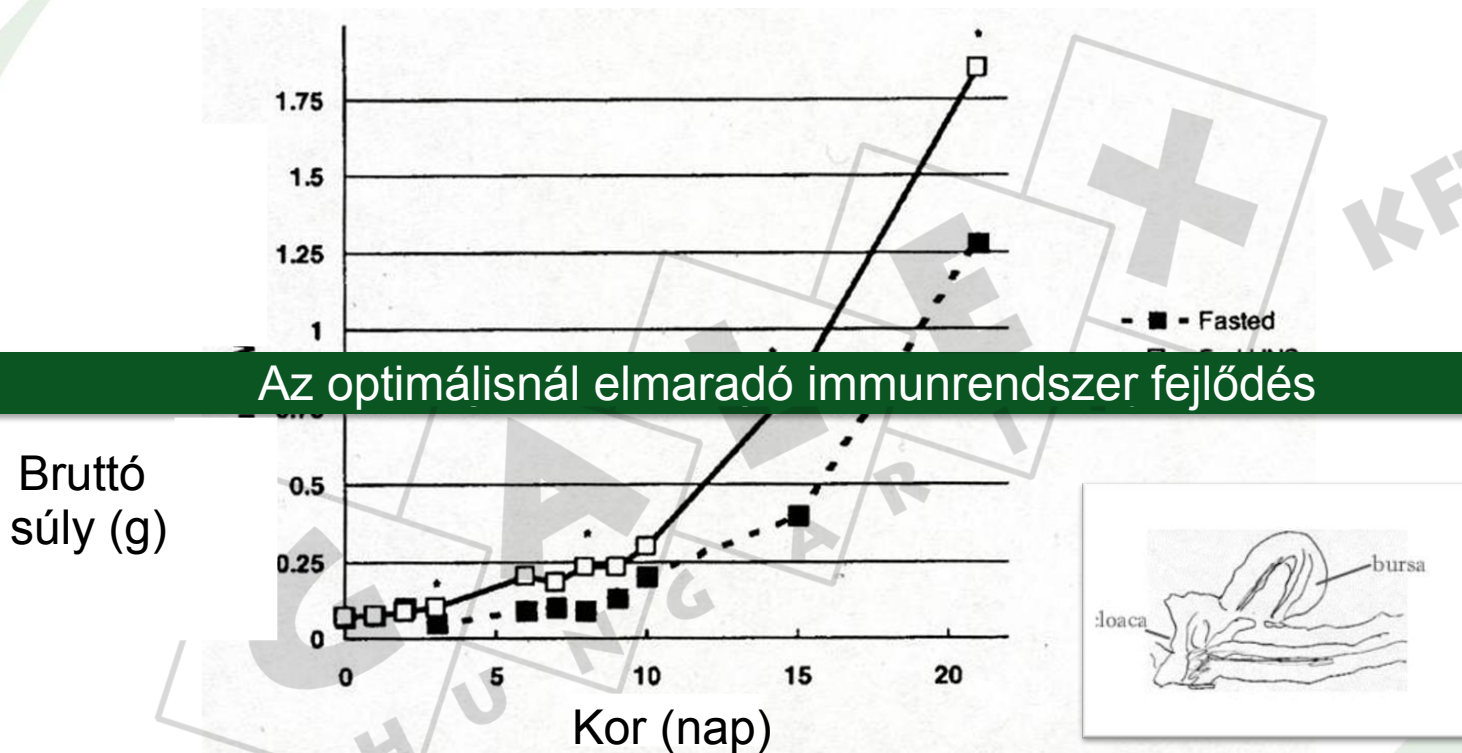


8%-ot megközelítő súlyvesztés 24h alatt

Study of Careghi et al., 2005 using Cobb eggs.
Poultry Science 84:1314-1320



2. Miért az X-Treck???



Az optimálisnál elmaradó immunrendszer fejlődés

Study of Dibner et al., 1998, using broiler chicks.
Journal of Applied Poultry Science 7:425-436



2. Miért az X-Treck???

- Etetés a kezdetektől
- **Keltetési rendszer és környezet**
- Szállításból adódó stressz mentesítés



2. Miért az X-Treck???



2. Miért az X-Treck???



**Egy broiler élete első 5%-át
az ólon kívül tölti**



2. Miért az X-Treck???

Por

Kórokozók



Formalin

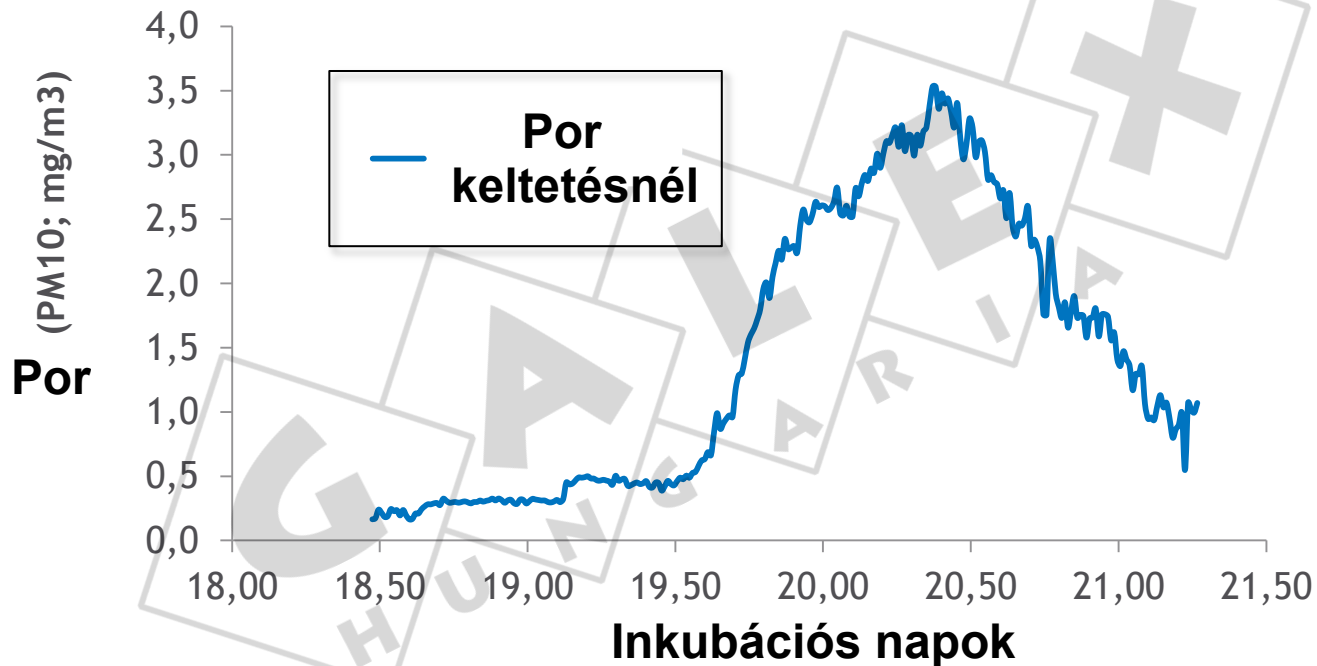


Ólban történő keltetés

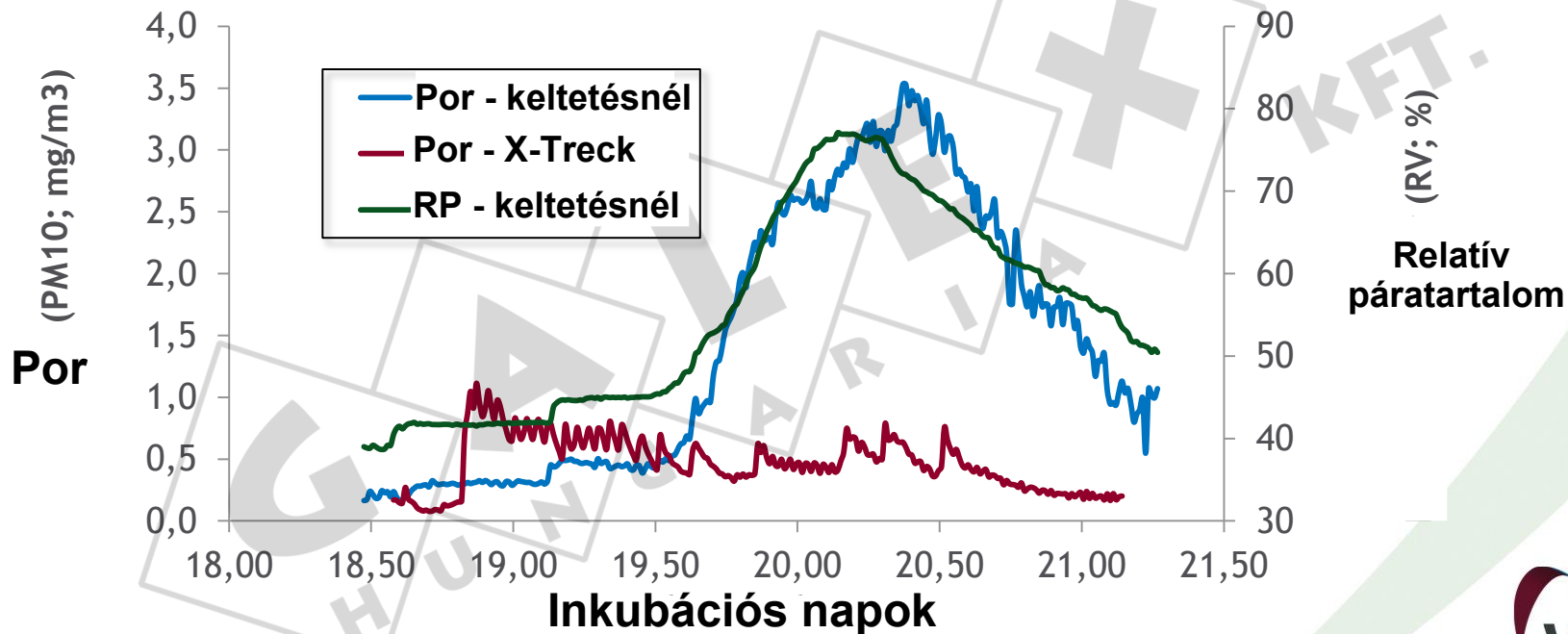
	Keltetőben	Ólban keltetés
1. Klíma:		
- Hőmérséklet	37-38 C	35 C
- Relatív páratartalom	50-60%	35-40%
- Levegő mennyiség	1 liter minden tojásra	34 liter minden tojásra
- Légsebesség	Magas / változó	Állandó (< 0.2 m/s)
- CO ₂ szint	Max. 0.6-0.8%	0.1%
2. Táp és víz	1-2 nappal kelés után	Közvetlenül kelés után
3. Tojás elhelyezés	Horizontális	Vertikális
4. Egyéb állapotok:		
- Fény	Nincs	Van
- Hang	Ventilátorok / gépek	Csend
5. Szabványos eljárások:		
- Szállítás	Madár szállítás	Tojás szállítás
- Másod osztályú madarak	Nem tartalmazza	Tartalmazza



2. Miért az X-Treck???



2. Miért az X-Treck???



2. Miért az X-Treck???

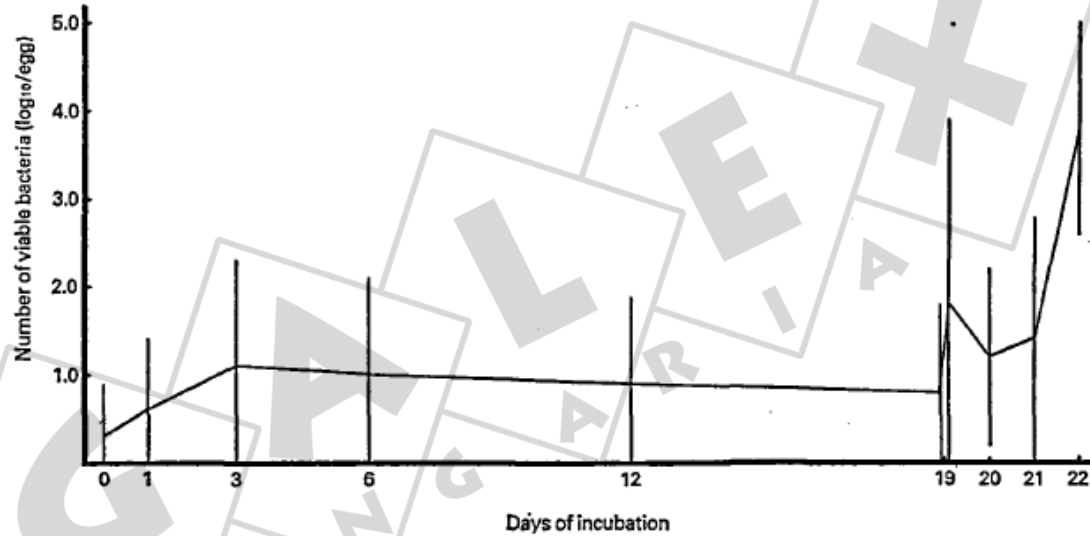


FIG.—Number of viable bacteria detected from eggs during incubation (experiment 3). Each point shows mean count of ten eggs with standard deviation.

2. Miért az X-Treck???

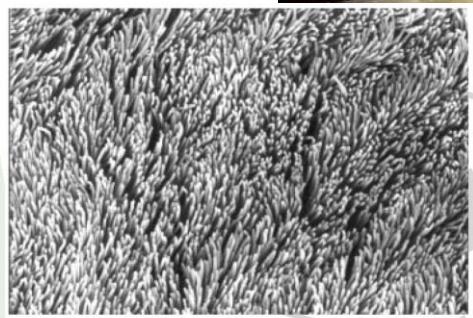
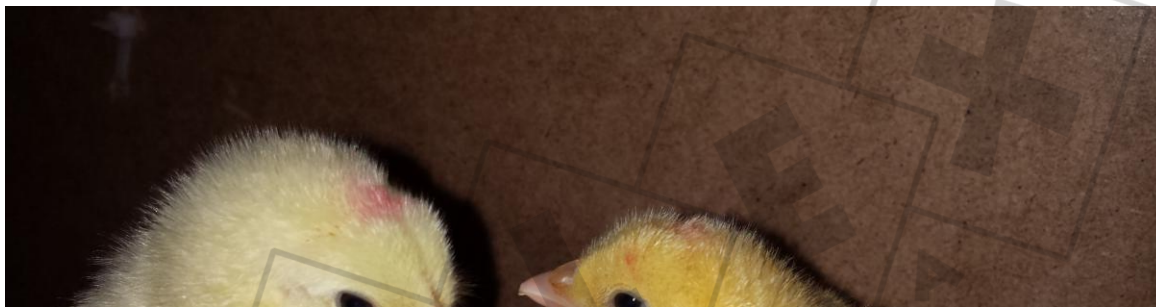


Figure 2. Scanning electron micrograph of the normal trachea of a 0-day-old (at hatch) chick. $\times 7960$. Experiment 1

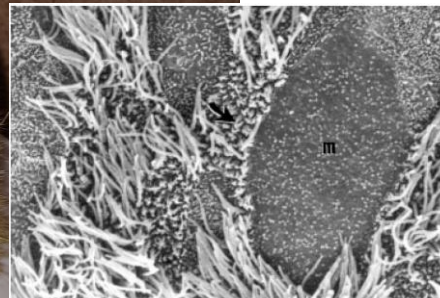
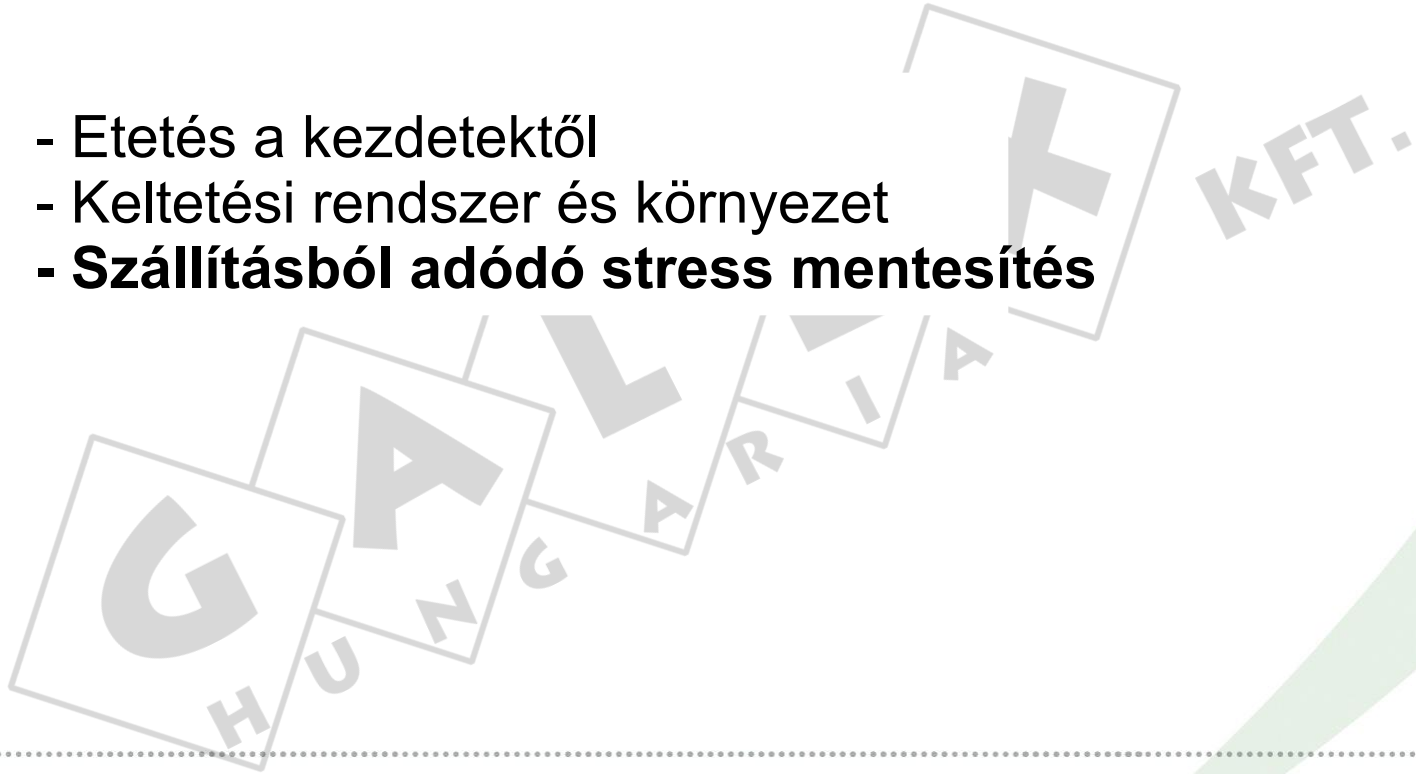


Figure 1. Scanning electron micrograph of the trachea of a 0-day-old (at hatch) chick that had been exposed to formaldehyde vapour for 54 h. Note the fine and short microvilli (m) and the coarse and stubby ciliated cilia. $\times 7960$. Experiment 1



2. Miért az X-Treck???

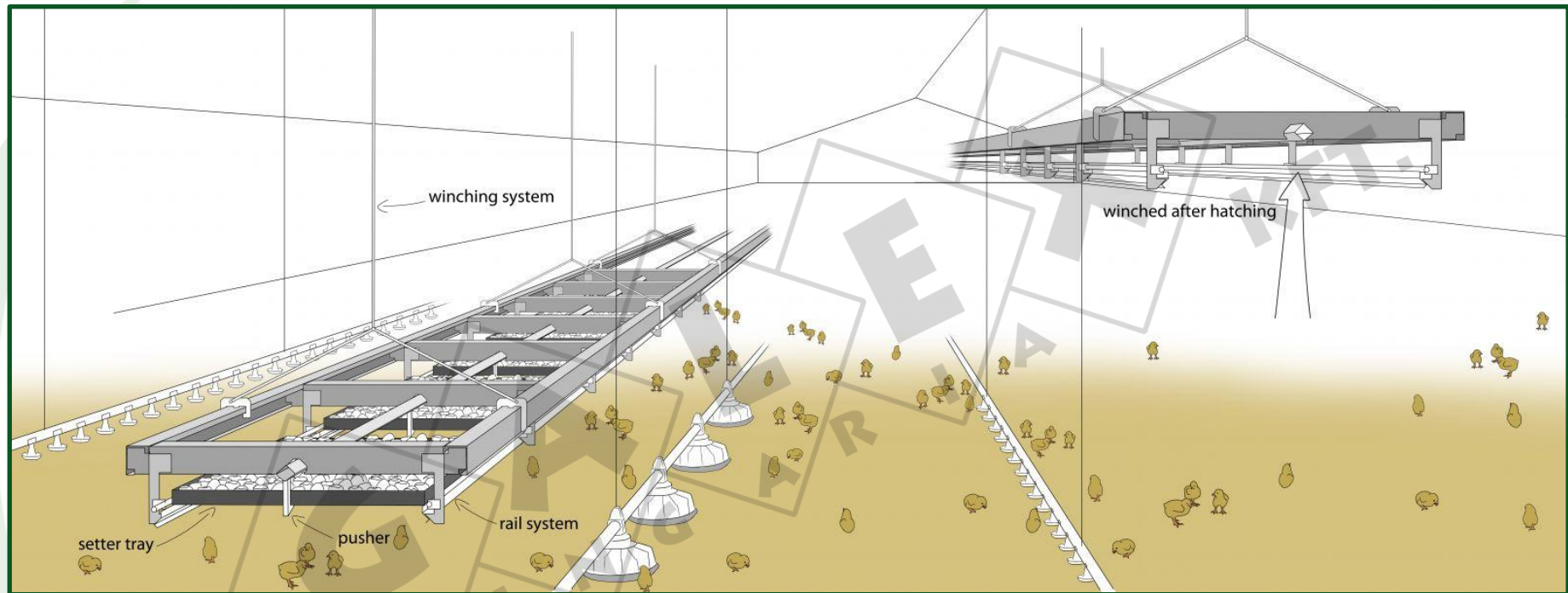
- Etetés a kezdetektől
- Keltetési rendszer és környezet
- **Szállításból adódó stressz mentesítés**



2. Miért az X-Treck???



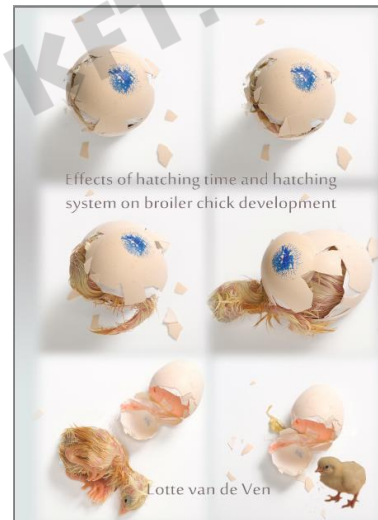
3. A rendszer



3. A rendszer

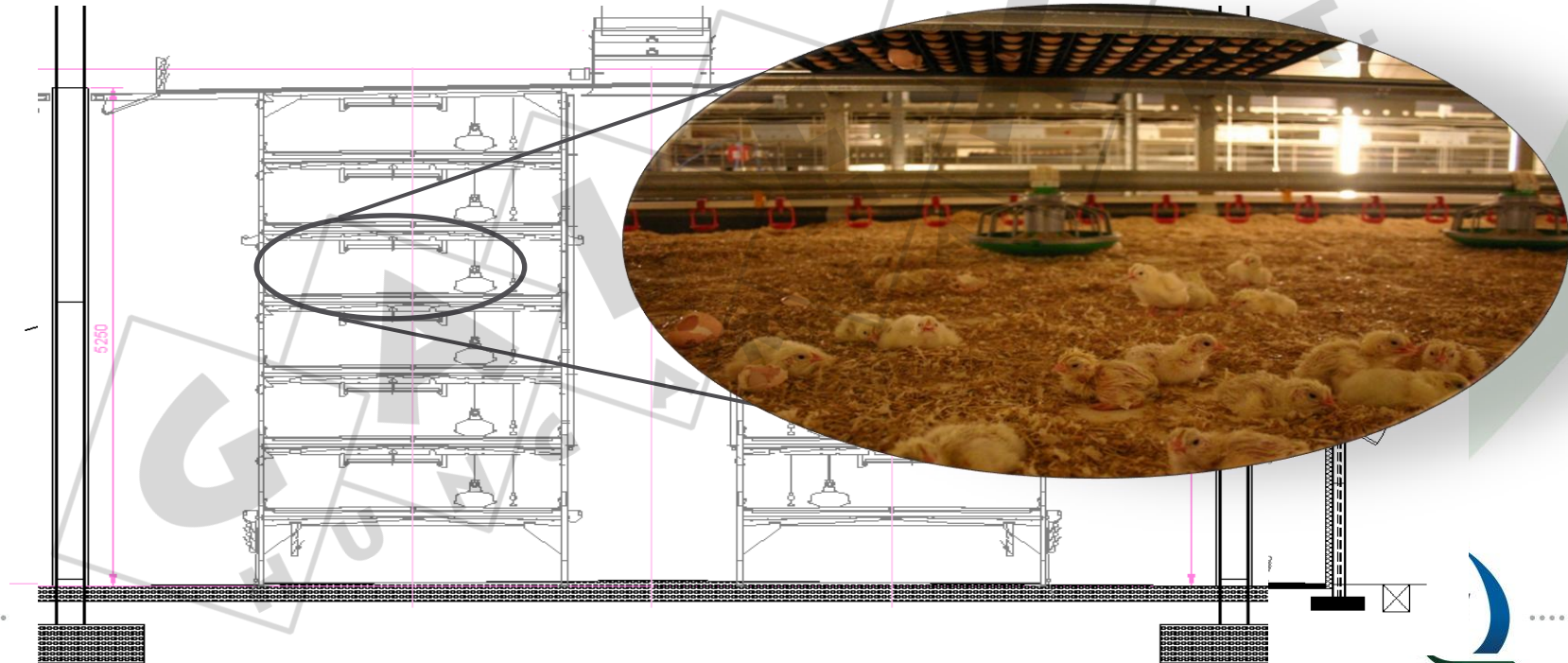
Ólban történő keltetés:

- 2004-ben kezdték
- 2006-ban integrálták Patio
- 2014: több mint 25 millió broiler telep
- 2014: X-treck bemutatása; broiler keltetés mélylmos ólban
- 2008 - 2012: "Az első bevétel jelenti a különbséget"
PhD kutatás Lotte van de Ven

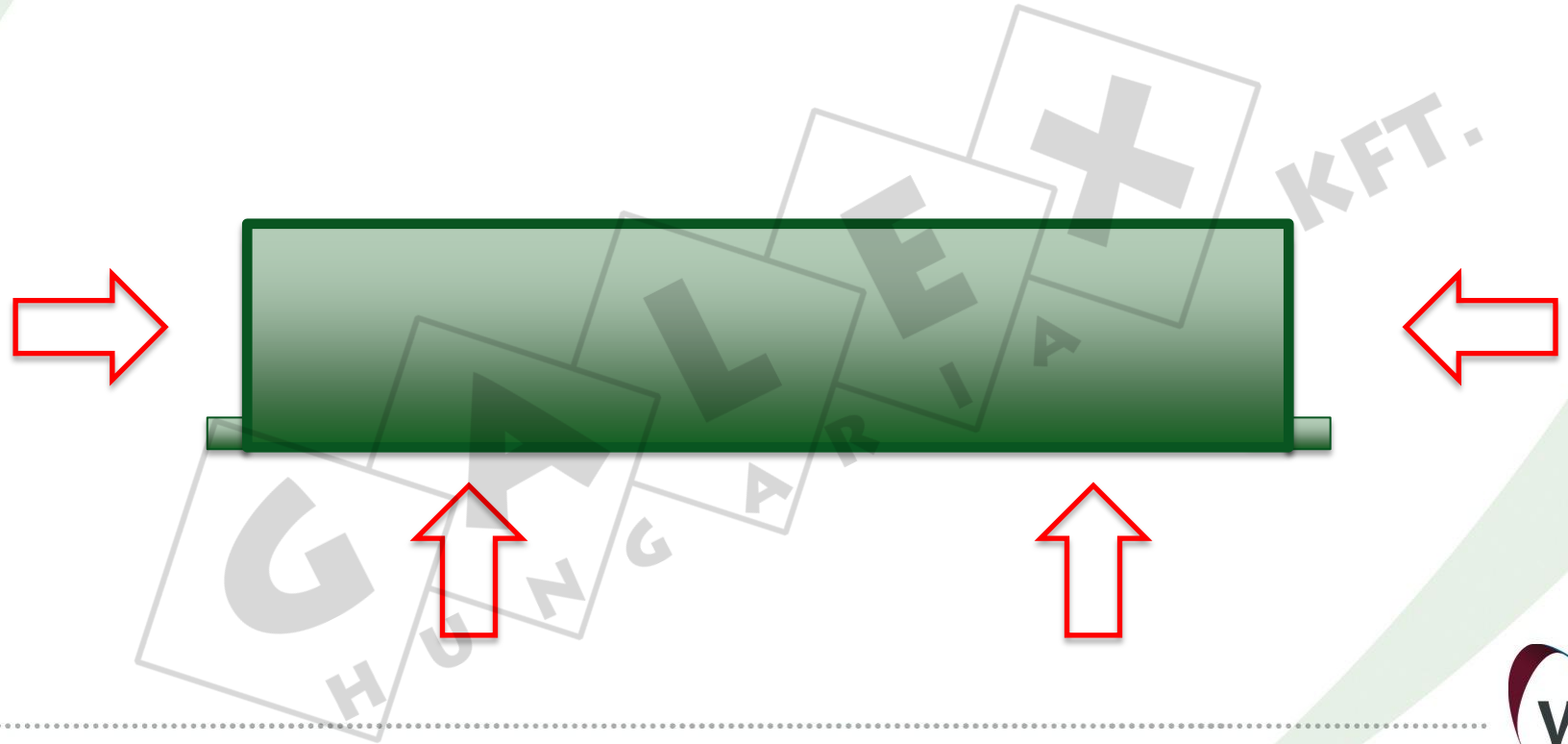


3. A rendszer

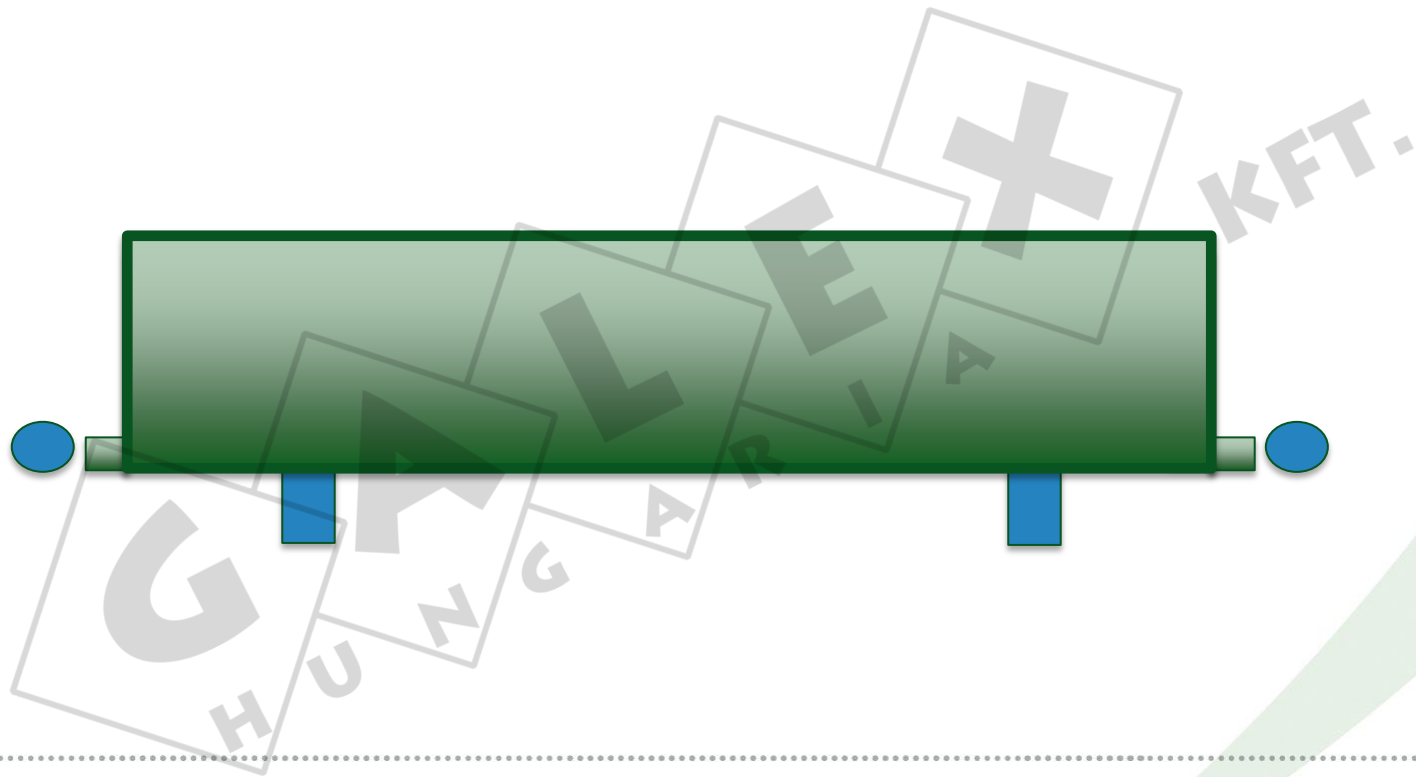
Patio



3. The system



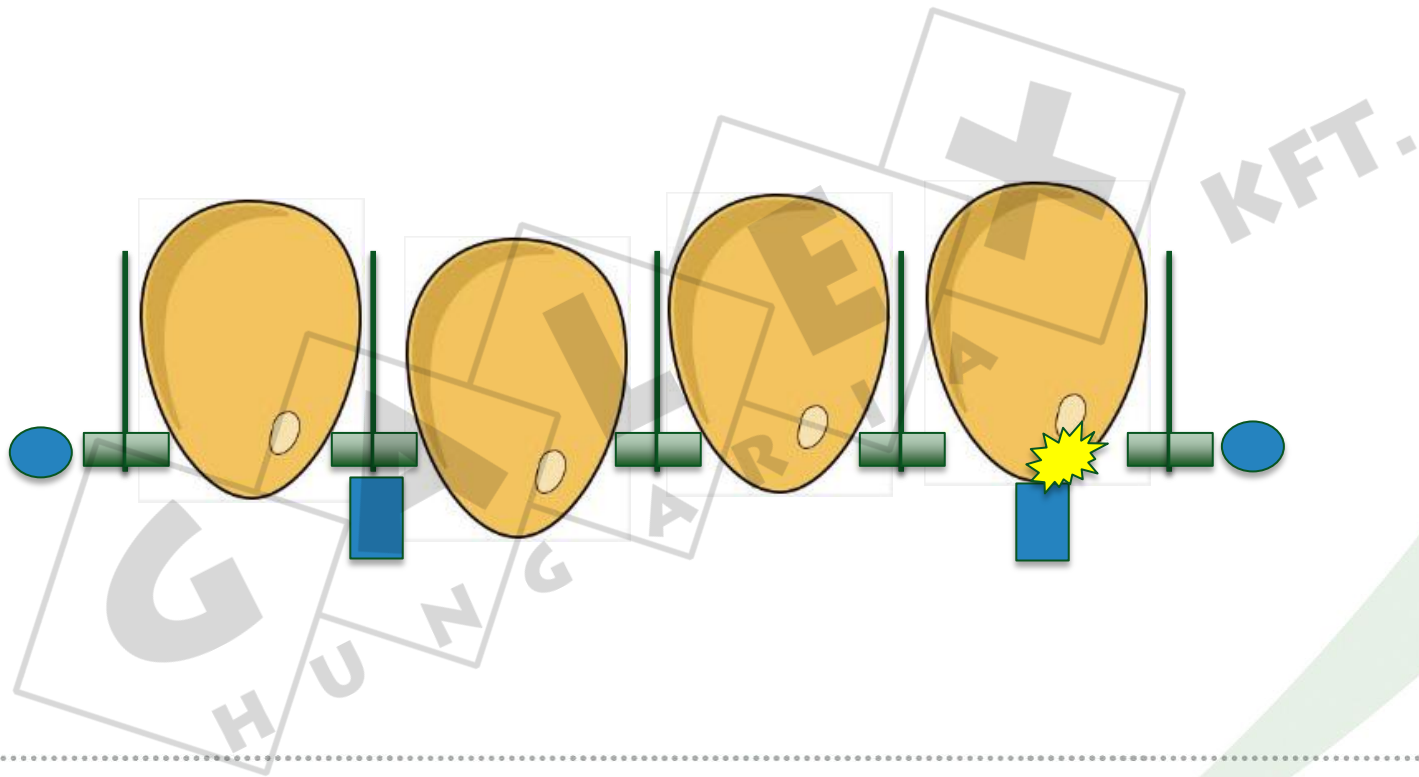
3. A rendszer



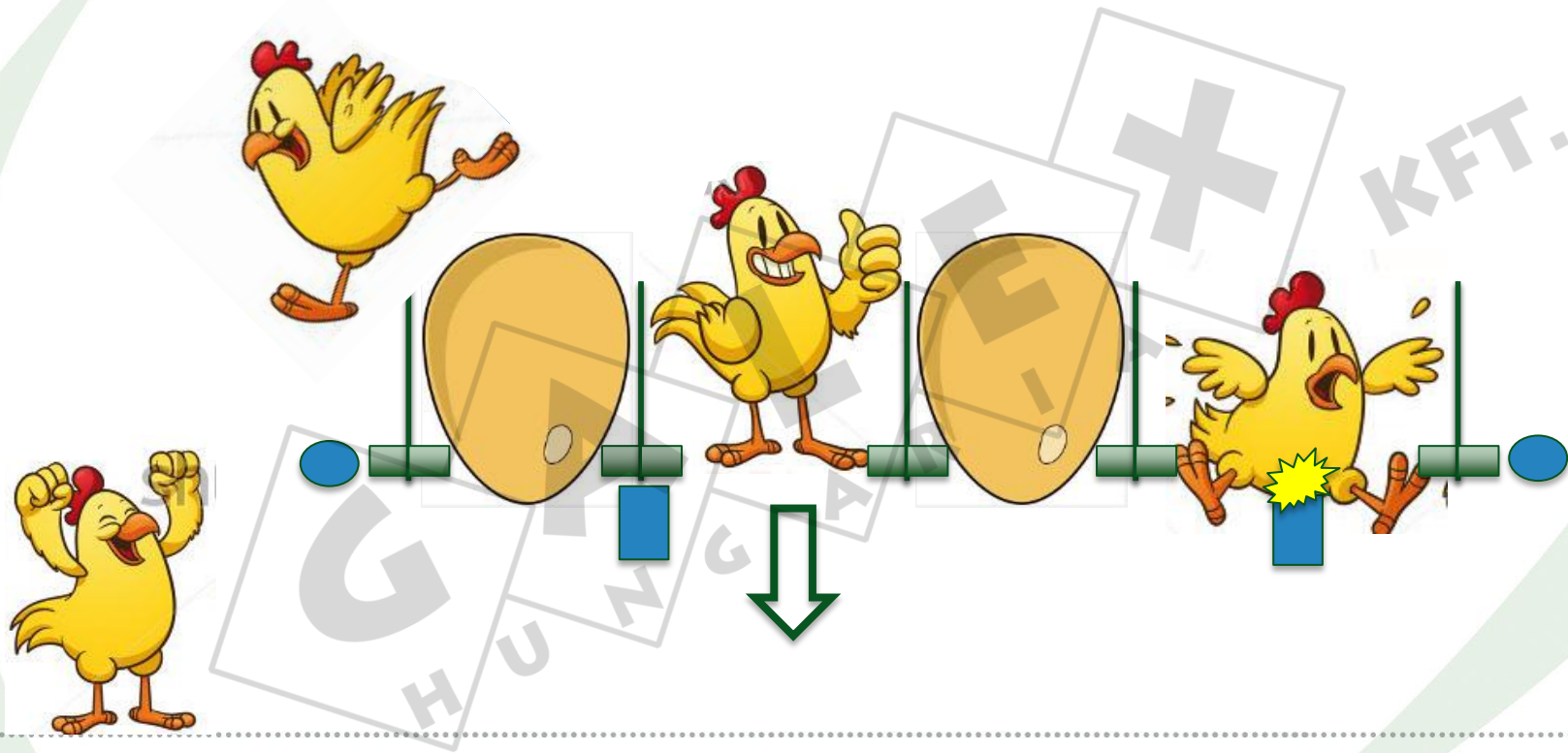
3. A rendszer



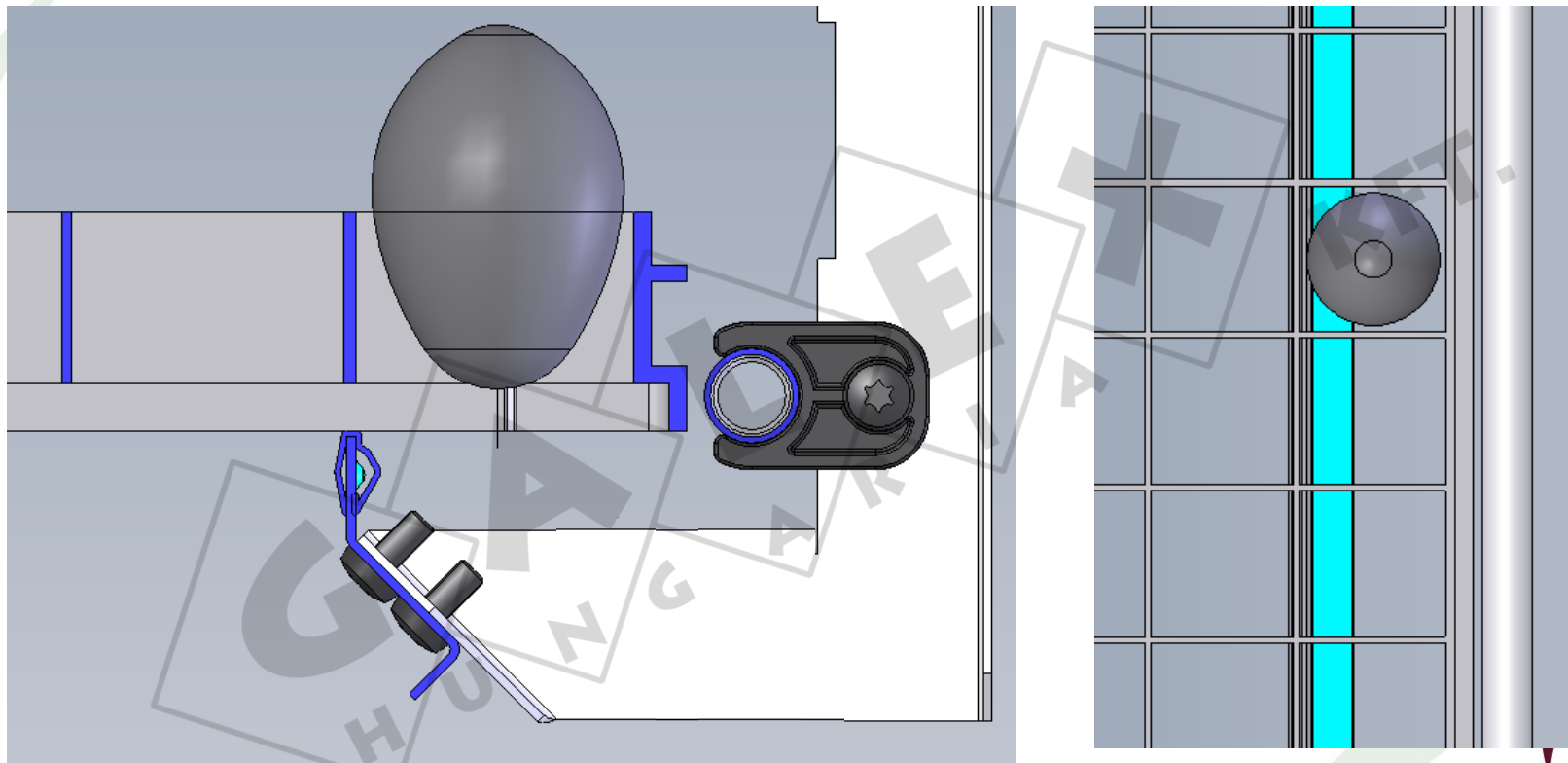
3. A rendszer



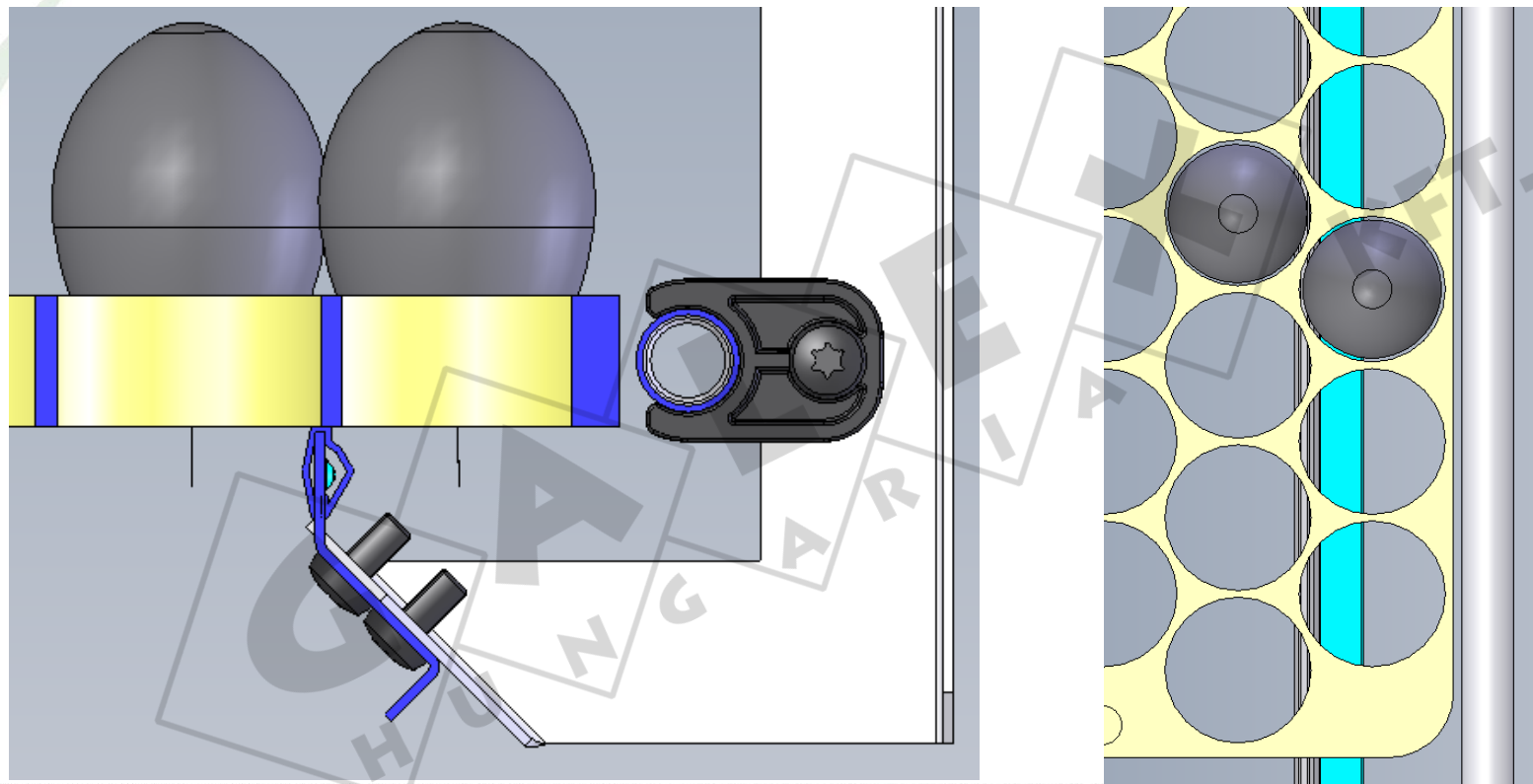
3. A rendszer



3. A rendszer



3. A rendszer



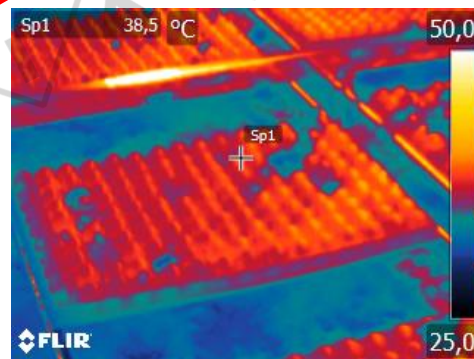
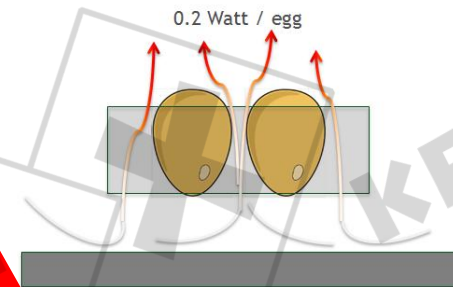
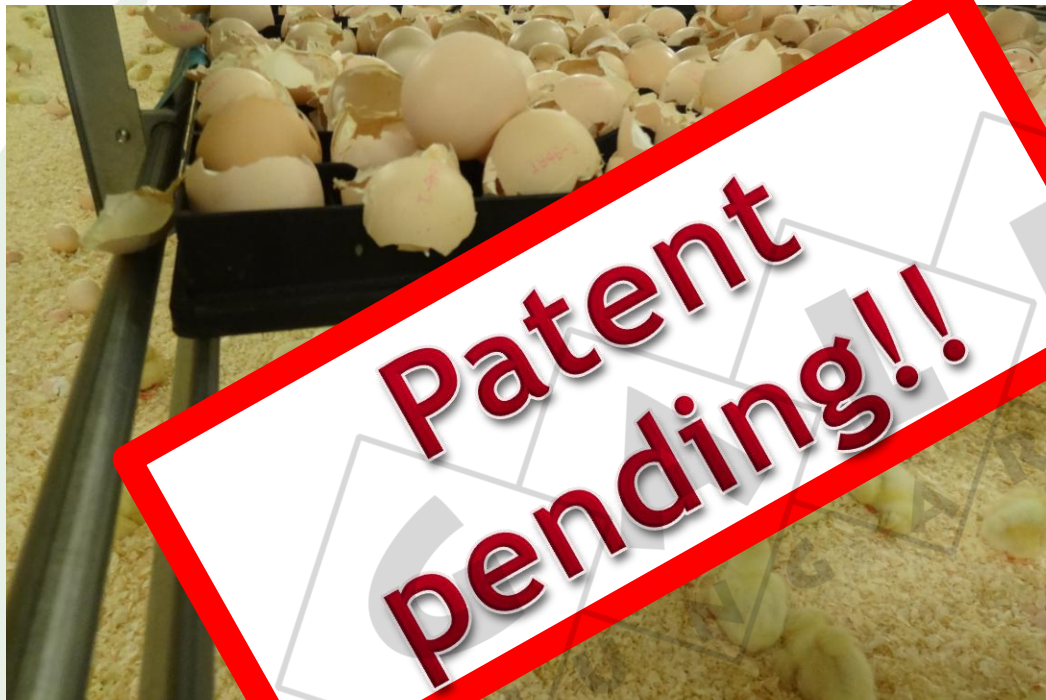
3. A rendszer



KFT.



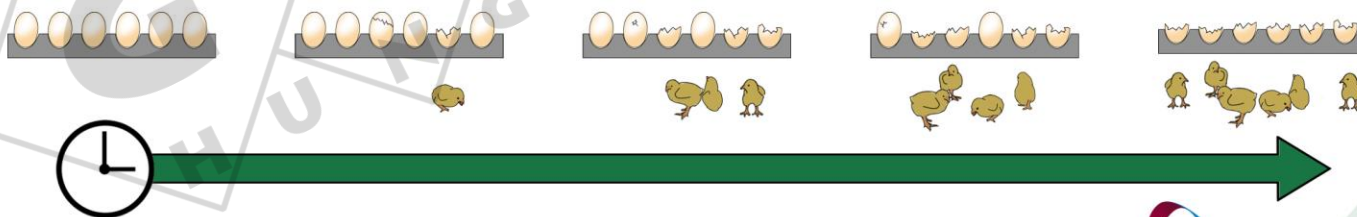
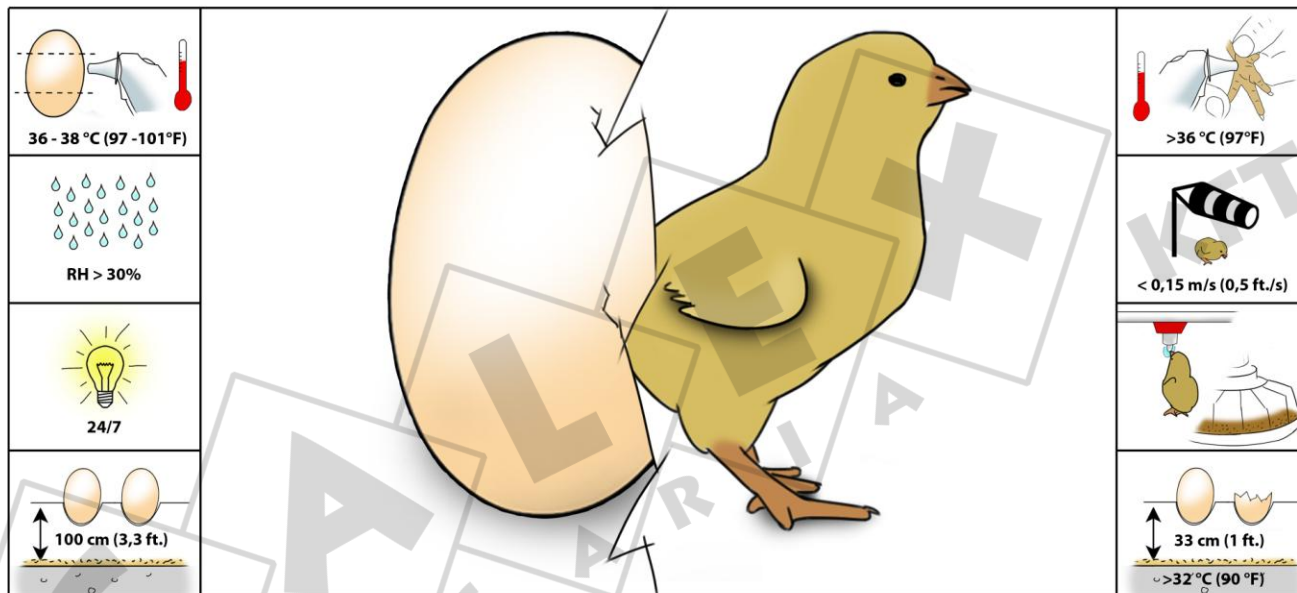
3. A rendszer



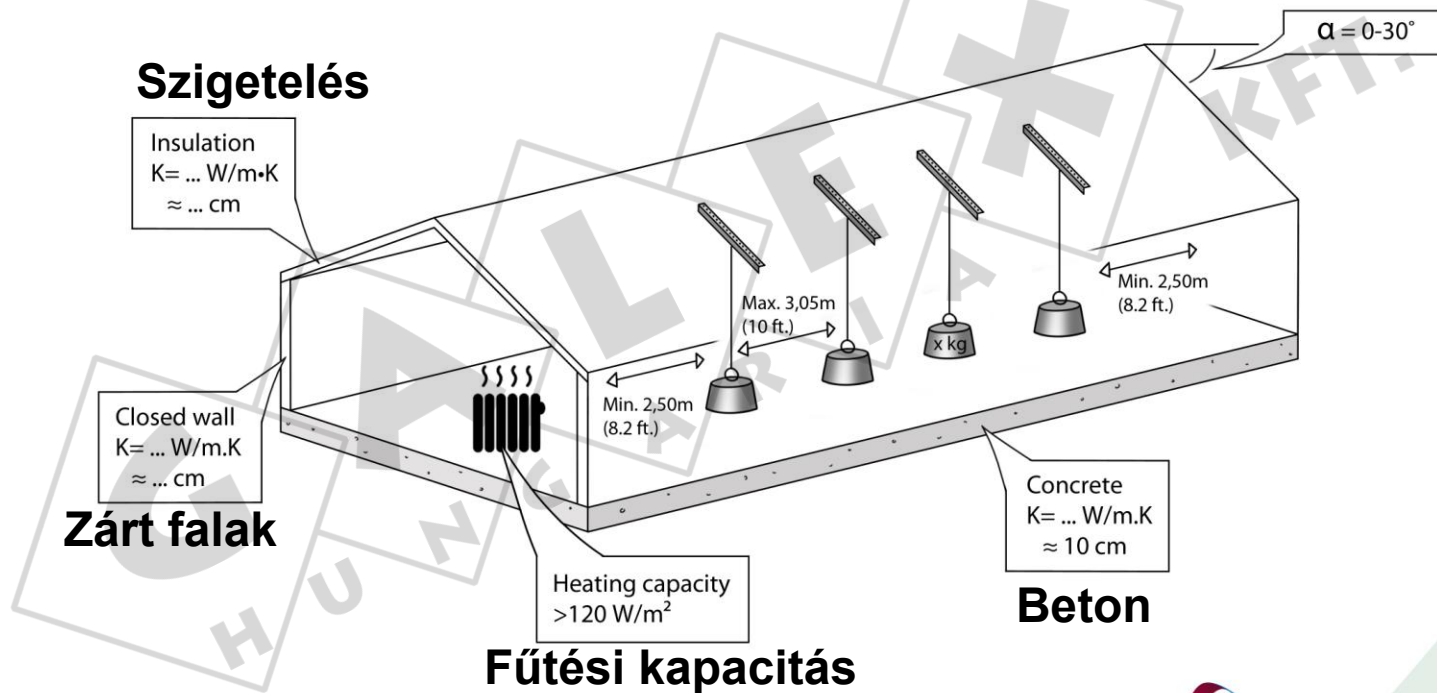
Szabadalmaztatás alatt!



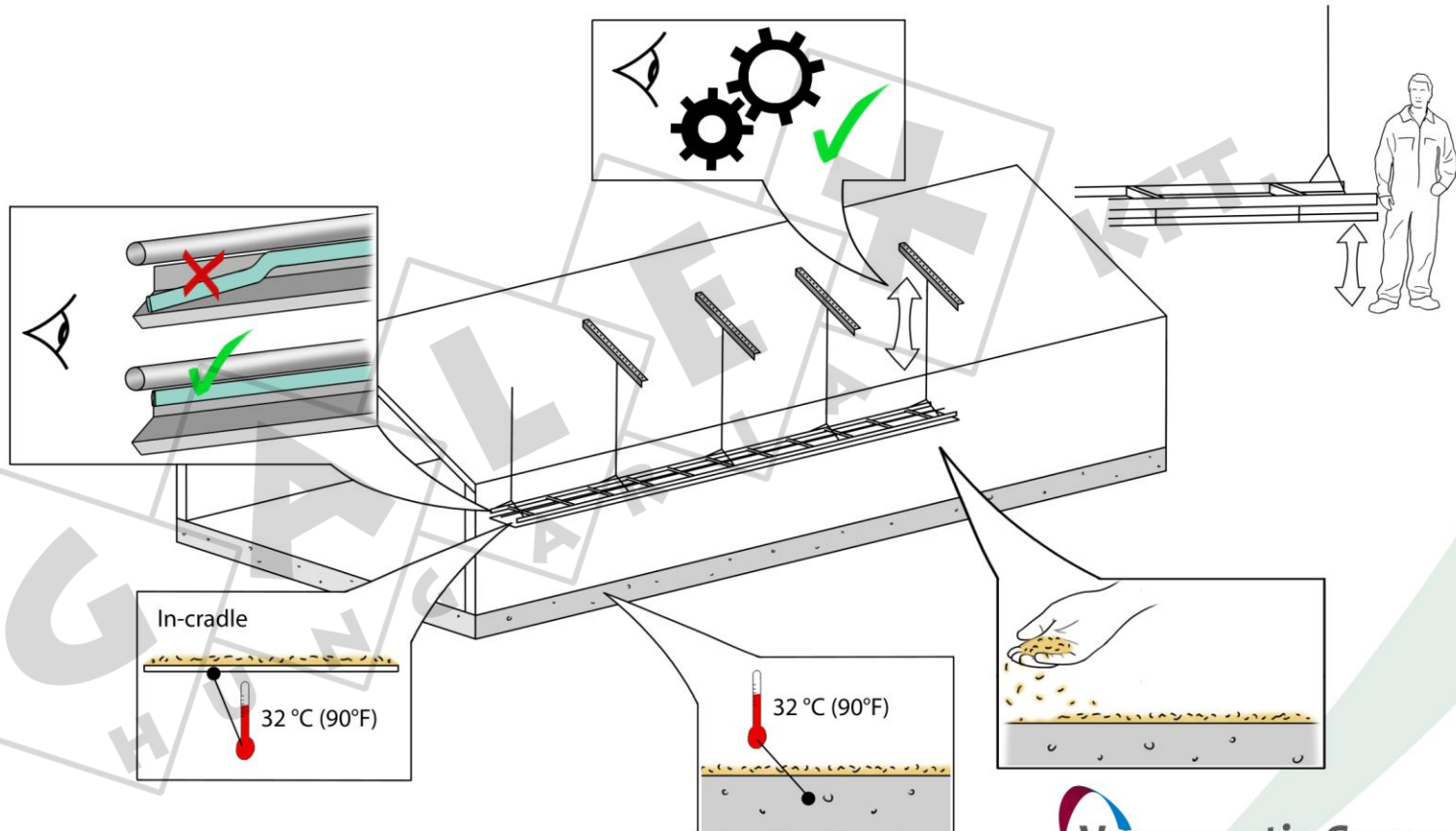
Elvárások az ólban történő keltetéssel

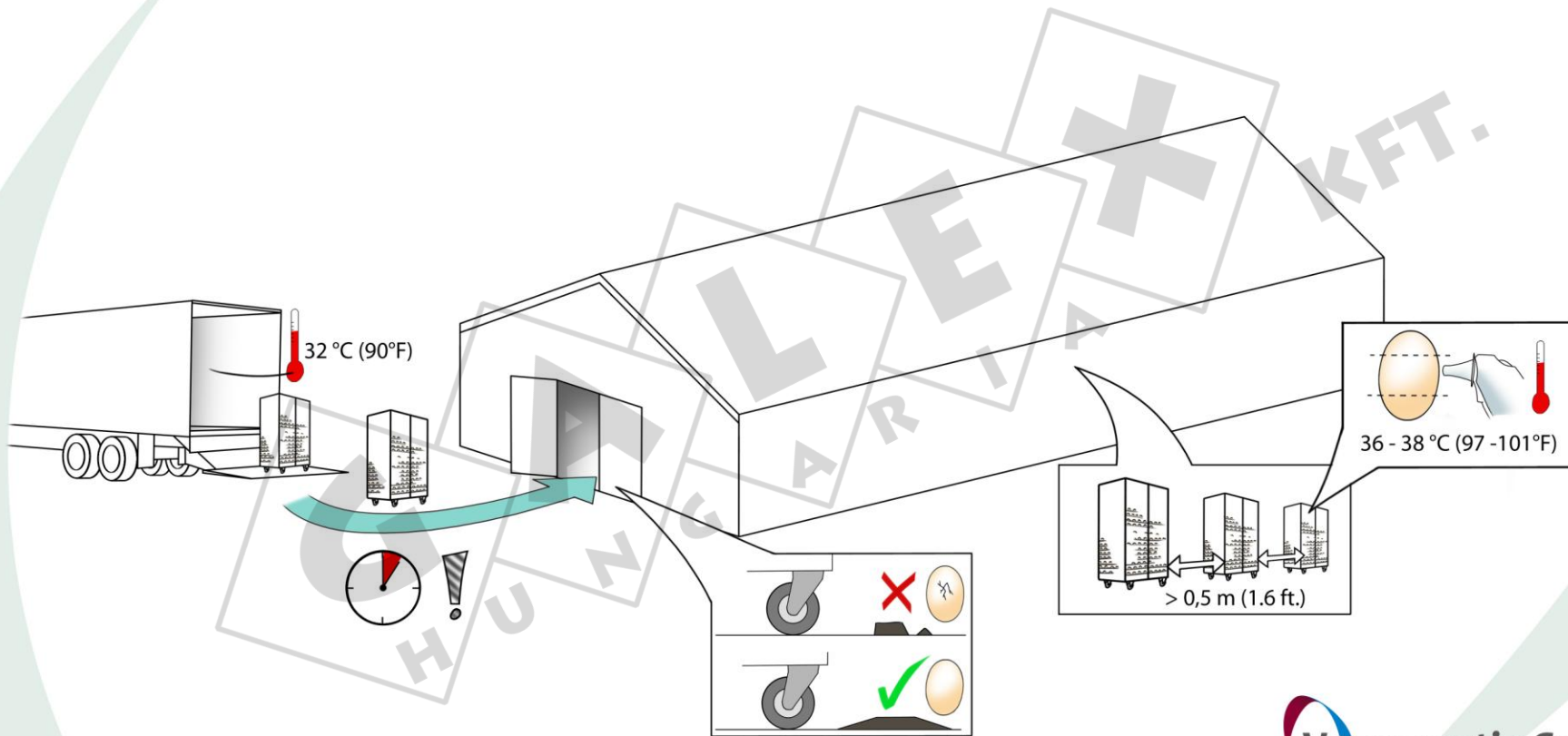
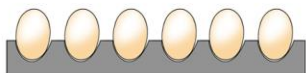


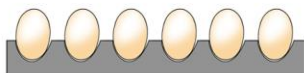
Elvárások az épülettel kapcsolatban



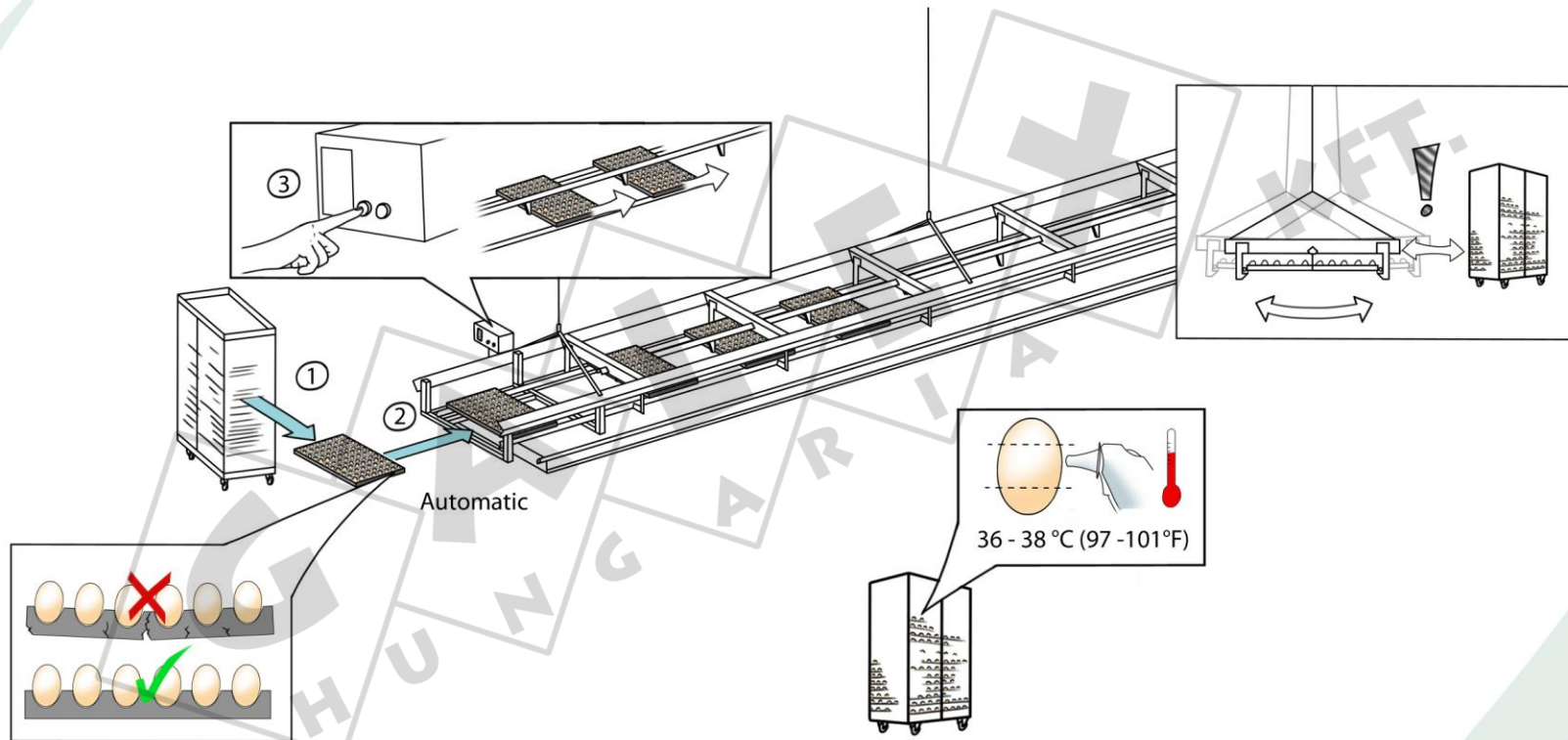
Elvárások a tojás érkezése előtt

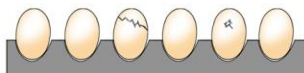




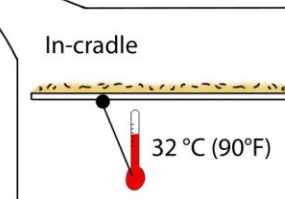
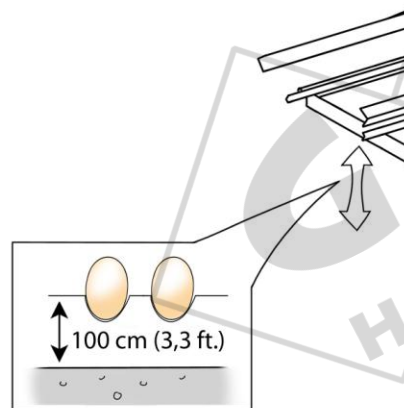
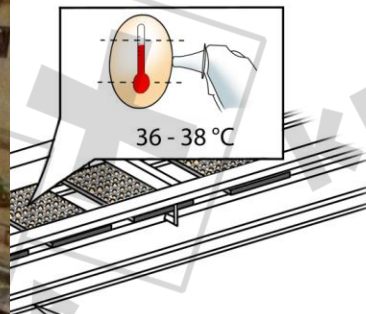
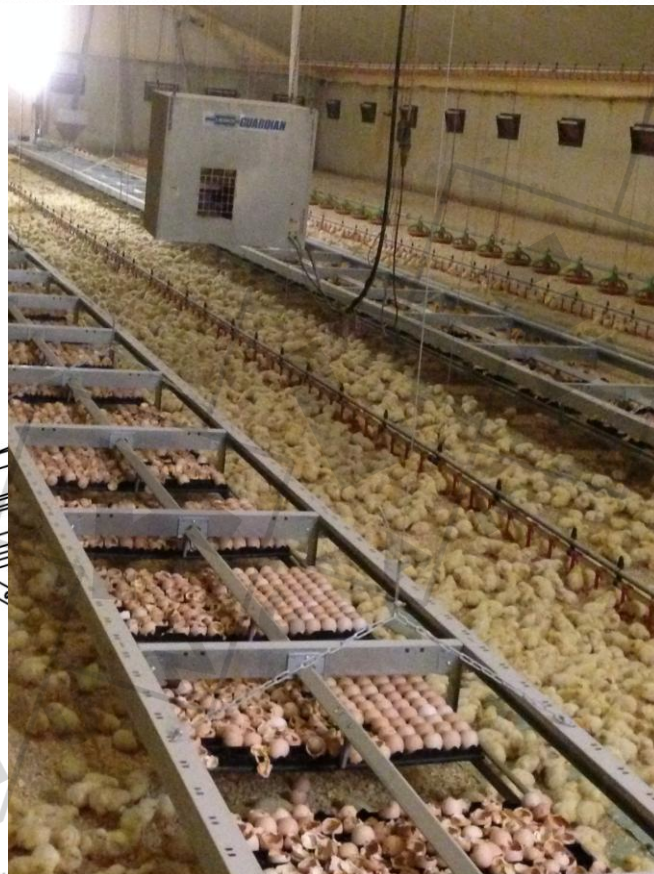
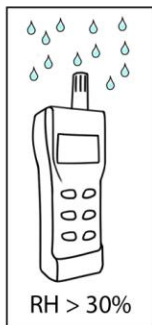


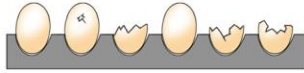
Automatikus tálca beadagolás



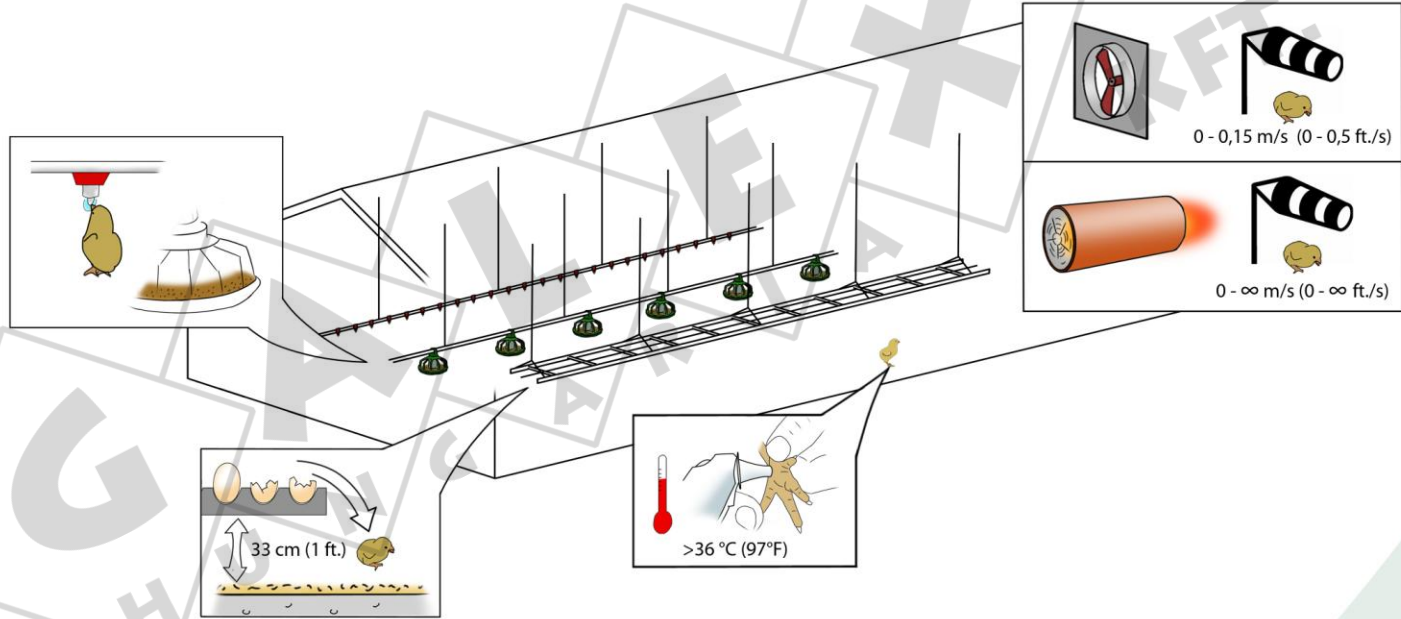


Elvárások kelésnél

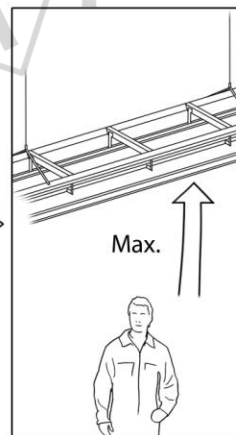
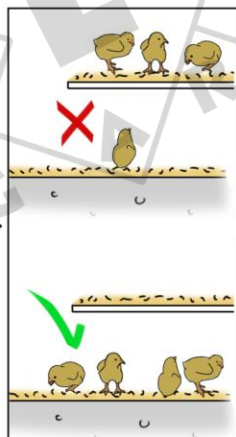
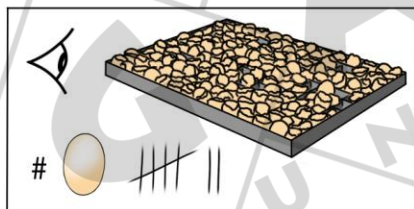
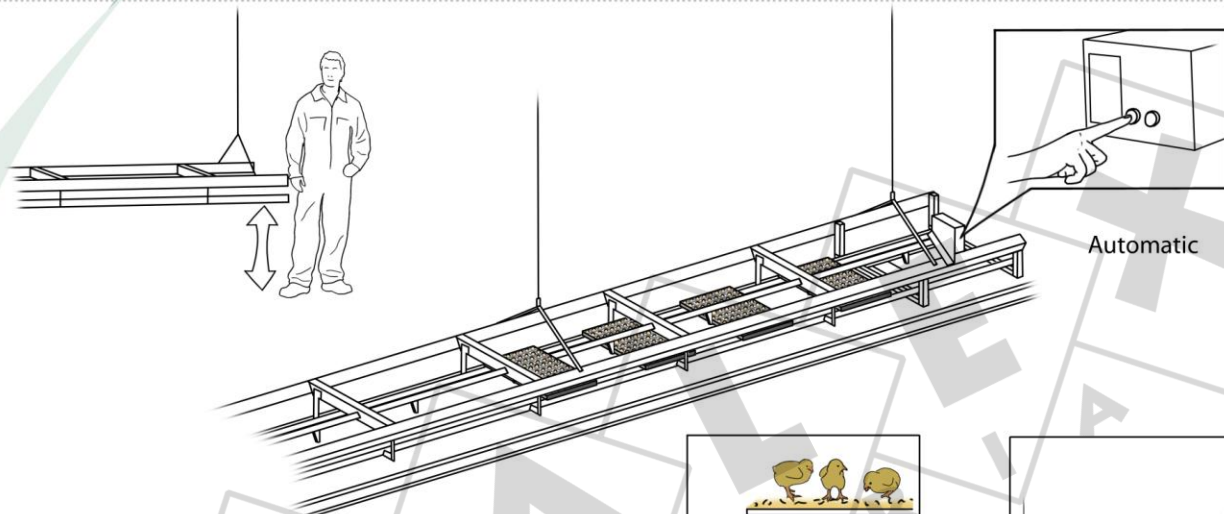




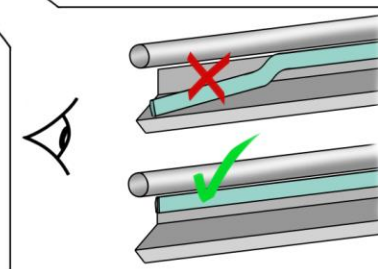
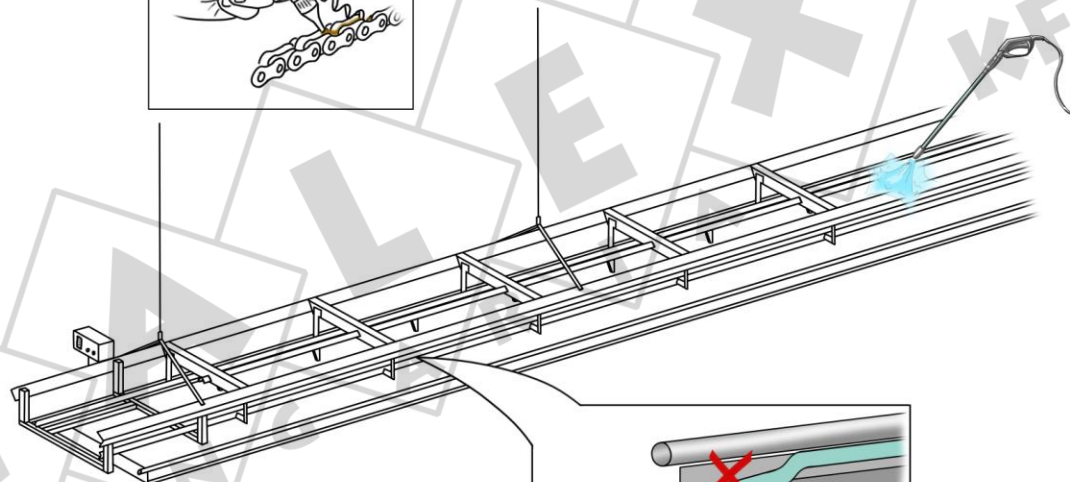
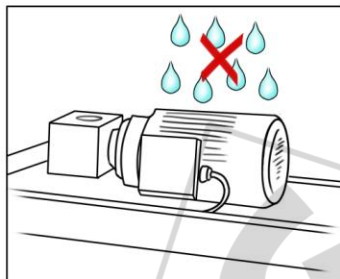
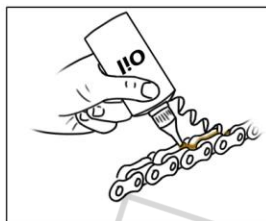
Madarak kezelése

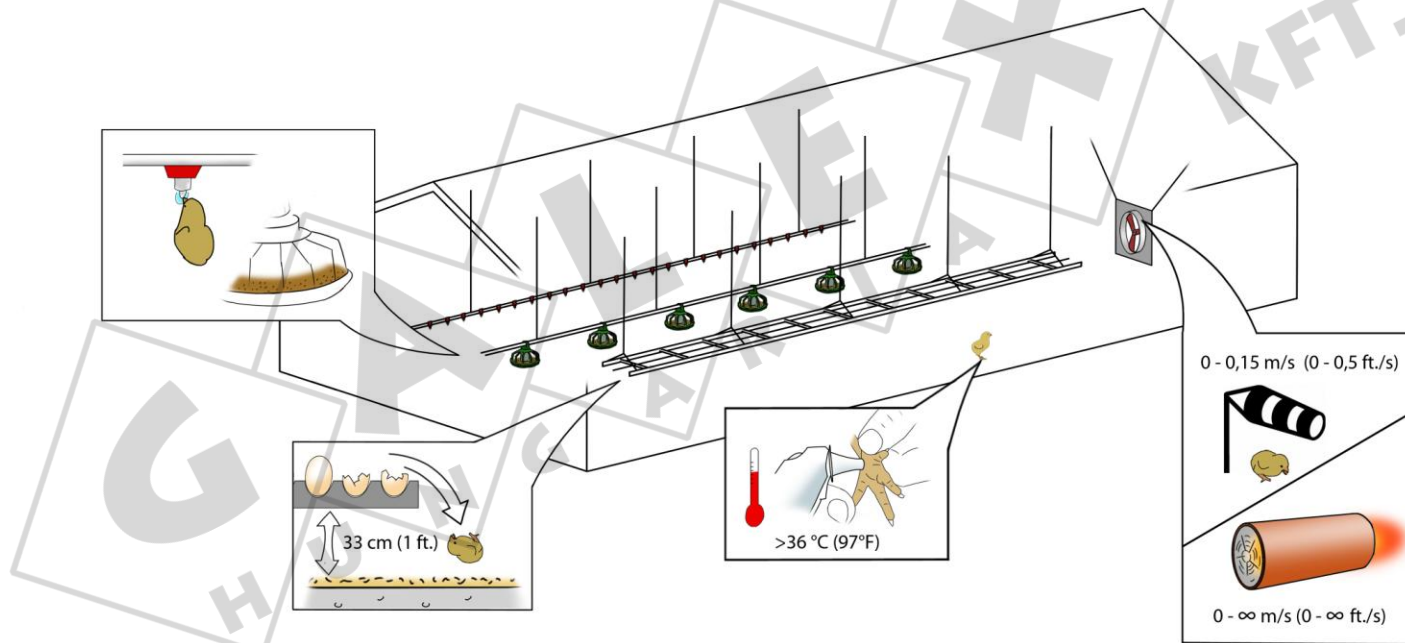
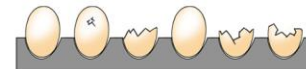


Automatikus tálcá leszedés



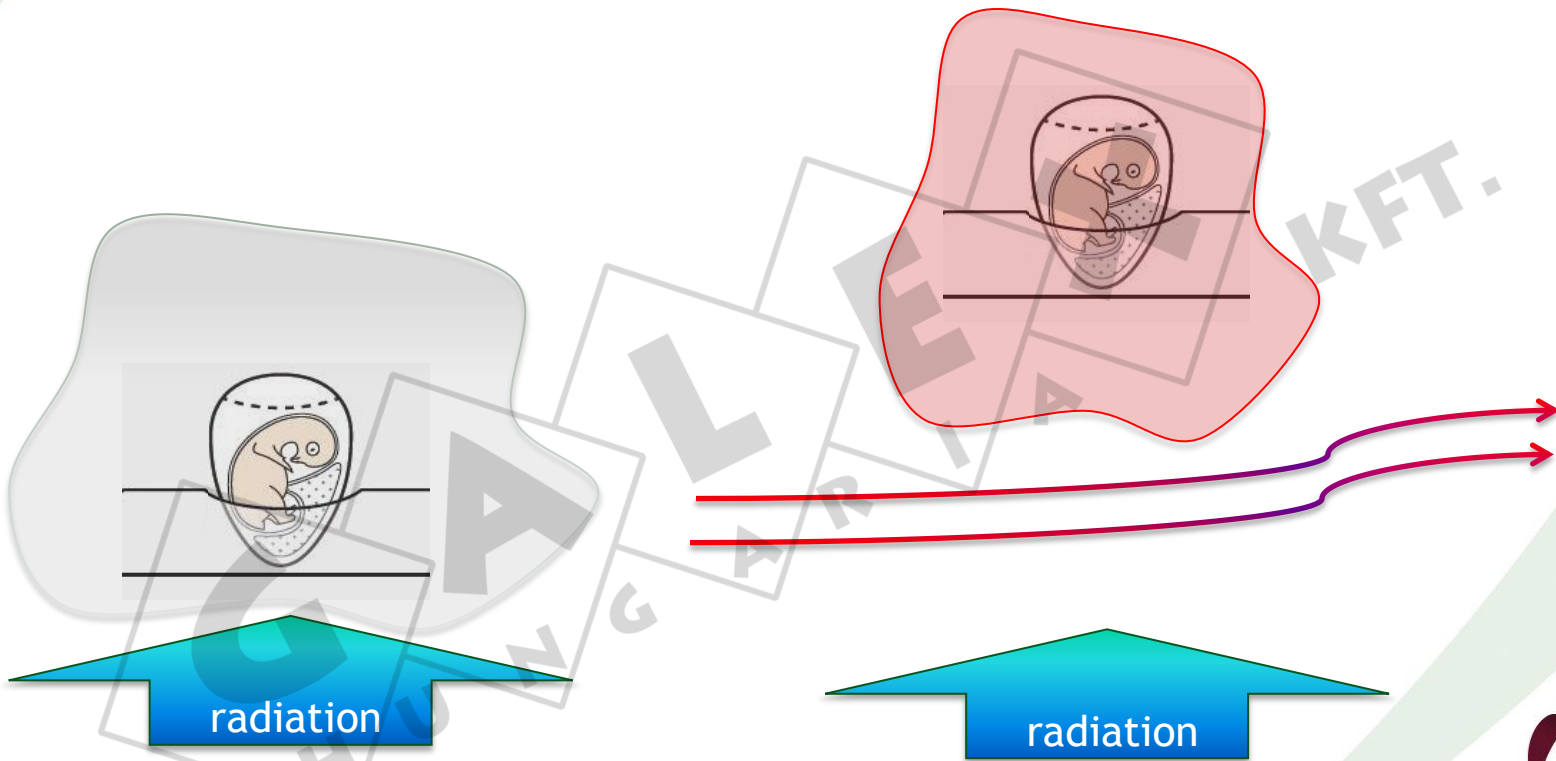
Tisztítás







4. A rendszer használta





4. A rendszer használta



X-TRECK!

A megfelelő rendszer a tökéletes induláshoz

**Közvetlen hozzáférés táphoz és vízhez kelés után =
energia a szervek növekedéséhez és fejlődéséhez**

Tökéletes keltetési környezet stressz nélkül

**Jobb lehetőség egészségügyi és kezelési
szempontból**





Think
ahead with
poultry
people

Köszönjük a figyelmet!

