

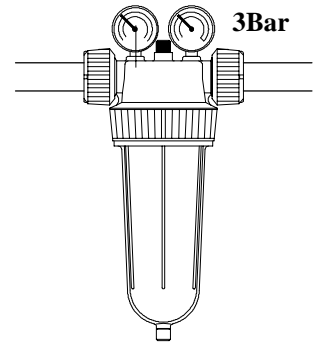
1. TEENDŐK AZ ÁLLOMÁNY BETELEPÍTÉSE ELŐTT

1. Biztosítson a bejövő ágban: max. 2,5-3 bar nyomást.

Használjon központi nyomásszabályzót.

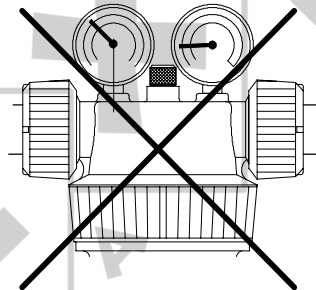
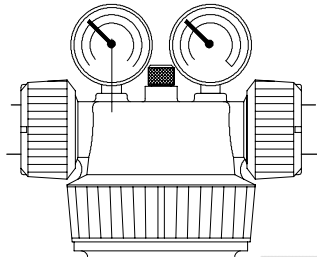
A vízvezetékkel szembeni igények:

- * A bejövő ág átmérője a kontrollegységig: legalább 1".
- * A vezeték átmérője a kontrollegység és a nyomásszabályzó elágazó idoma között: 1" és 1 1/2". (A használati utasításban leírtak szerint.)
- * Elágazások az istállóban a nyomásszabályzóig: átláthatatlan vízcső, amely legalább 3/4" átmérőjű.



2. Öblítsen át minden itatóvezetékét. Ügyeljen, hogy az átöblítés elég ideig tartson, azaz **legalább 10 méter vezeték hossz/ 1 perc -nyi ideig.**

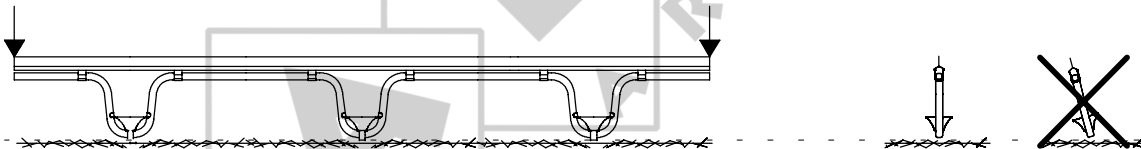
3. Ellenőrizze a szűrőket és cserélje ki a szűrőbetéteket, ha a szűrőbetét előtt és a szűrőbetét után mérhető víznyomás - értékek között különbséget észlel.



Cserélje ki a szűrőbetéteket.

4. Helyezze be a gömbölyű labdákat.

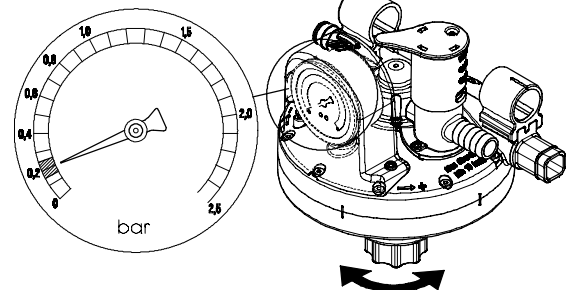
5. Engedje le a vezetékeket. A csészéknek bele kell érniük az alomba és merőlegesen kell függeszteni őket. Ha szükséges, korrigálja a felfüggesztéseket.



6. Az itatóvezetékben 0,15 - 0,25 bar nyomást állítson be.

FIGYELEM:

Minél **MAGASABB** a víznyomás, annál **ALACSONYABB** a vízszint.
Minél **ALACSONYABB** a víznyomás, annál **MAGASABB** a vízszint.



Az itt megadott víznyomás-értékek csak javaslatok, a tényleges érték telepenként eltérő lehet.

A lényeg, hogy a Spark Cup- itatót használva a csészében a vízszintet megmérje és a víznyomást ennek megfelelően beállítva végül a kívánt vízszintet érje el.

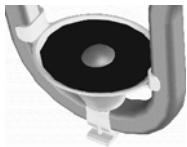
RENDSZERESEN MÉRJE A NAPI VÍZFOGYASZTÁST.



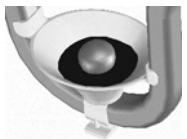
**HETENTE ÖBLÍTSE ÁT AZ ITATÓVEZETÉKET.(1 PERC/ 10 MÉTER VEZETÉK).
AZ ITATÓVEZETÉKET MINDEN VAKCINÁZÁS, GYÓGYSZEREZÉS ÉS TISZTÍTÓSZER-
HASZNÁLAT UTÁN ALAPOSAN ÖBLÍTSE ÁT.**

**AZ ÁLLATOK NÖVEKEDÉSÉVEL AZONOS ÜTEMBEN EMELJE EGYRE FELJEBB AZ
ITATÓVEZETÉKET.**

2. MUNKÁLATOK A TARTÁS SORÁN

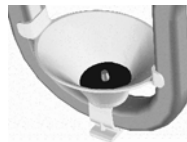
HÍZÓBAROMFI - SZÜLŐPÁR - ÉS TOJÓTYÚK - TARTÁS:
KIS CSÉSZE


* 1. nap: tölts fel a csészét vízzel.
Magas vízszint (0,2 bar nyomás).



* 6. nap: tanítsa meg az állatokat a labda kezelésére.

Alacsony vízszint:
(0,4-0,5 bar nyomás).



* 8 - 10 . n a p :
távolítsa el a labdákat.
Nagyon alacsony vízszint (0,2 bar nyomás).

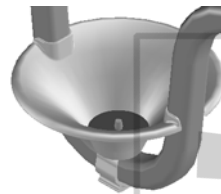
2. hét: 0,3 Bar
3. hét: 0,4 Bar
4. hét: 0,6 Bar
5. hét: 0,7 Bar
A 6. héttől: 0,7-0,8 Bar

1. ábra

SZÜLŐPÁROK ÉS TOJÓTYÚKOK A TERMELÉSI IDŐSZAKBAN (18 HÉT FÖLÖTT)
KÖZEPES CSÉSZE


*1. nap: tölts fel a csészét vízzel.
Magas vízszint (0,2 bar nyomás).

*2. nap: nagyon alacsony vízszint
(0,3 bar nyomás).



3. nap: 0,4 Bar

4. nap: 0,5 Bar

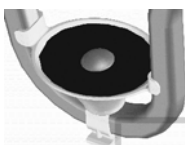
5. nap: 0,6 Bar

6. nap: 0,7 Bar

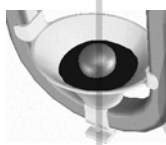
7. nap: 0,8 Bar

A 8. naptól: 0,9 Bar

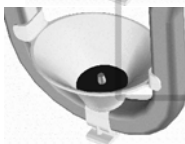
2. ábra

PULYKA
KIS CSÉSZE + NAGY CSÉSZE


* 1. hét: tölts fel vízzel a csészét.
Magas vízszint (0,2 bar nyomás).

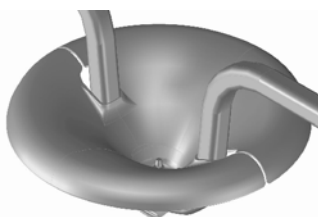


* 2. hét: tanítsa meg az állatokat arra,
hogyan kell a labdát megérinteni.
(0,3-0,4 bar nyomás).



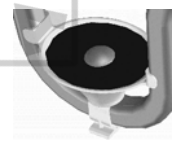
*16-18. nap: távolítsa el a labdákat
az itatókból.
Nagyon alacsony vízszint (0,2 bar nyomás).

4. hét: 0,3 Bar
5. hét: 0,4 Bar
6. hét: 0,5 Bar

A 6. HÉTEN CSERÉLJE KI A KIS CSÉSZÉKET NAGY CSÉSZÉKRE


7. hét: 0,7 Bar
8. hét: 0,8 Bar
A 20. héttől: 0,9 Bar

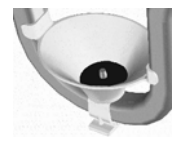
3. ábra

KACSA
KIS CSÉSZE + NAGY CSÉSZE


*1. nap: tölts fel vízzel a csészét.
Magas vízszint (0,2 bar nyomás).



*2. nap: tanítsa meg az állatokat, hogyan
érintsék meg a labdát.
(0,3-0,4 bar nyomás).



*3-4. nap: távolítsa el a labdákat
pekingi kacsá tartásnál!

*5-6. nap: távolítsa el a labdákat
mulard kacsá tartásnál!

Nagyon alacsony vízszint(0,2 bar nyomás).

2. hét: 0,3 Bar
3. hét: 0,4 Bar
4. hét: 0,5 Bar

Pekingi kacsá: A 4. héten cserélje
ki a kis csészéket nagy csészékre.

5. hét: 0,7 Bar

Mulard kacsá: Az 5. héten cserélje
ki a kis csészéket nagy csészékre.

A 6. héttől : 0,8 Bar

4. ábra